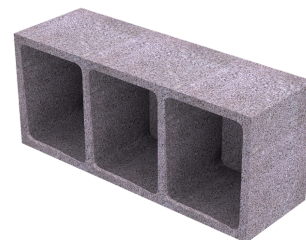


CASETÓN ARLIBLOCK® 30

Casetón ligero fabricado con la arcilla expandida Arlita® Leca®, cemento, árido natural, aditivos y agua. Tiene unas medidas de 70 cm de ancho, 30 cm de canto y 23 cm de largo. Es un casetón multicámara que se fabrica con una densidad absoluta seca de 1.220 Kg/m³.



CARACTERÍSTICAS

Formato	70x23x30
Espesor [Ancho] [cm]	30.00
Peso [Kg/unidad]	19.50
Peso superficial sin revestimiento [Kg/m ²]	369.00
Atenuación Acústica a ruido aéreo [dB(A)]	55.00
Atenuación Acústica a ruido de impacto [Ln,W]	74.00
Transmitancia Térmica U en Flujo ascendente en cerramiento horizontal inferior [W/m ² K]	1.63
Transmitancia Térmica U en Flujo descendente en cerramiento horizontal exterior [W/m ² K]	1.59
Transmitancia Térmica U en Flujo descendente en cerramiento horizontal interior [W/m ² K]	1.32
Resistencia al fuego [minutos]	240.00

- Los datos de aislamiento acústico están obtenidos del catálogo de elementos constructivos del CTE.

DÓNDE UTILIZAR

- Forjados reticulares.

Fabricado / Distribuido :

